



Aristo®Tech HD  
- Руководство пользователя



ESAB AB  
Lindholmsallén 9  
Box 8004  
402 77 Gothenborg, Sweden  
[www.esab.com](http://www.esab.com)

ATTECHHD-01-UI Ред. А

Информационное руководство на защитный шлем сварщика Aristo®Tech HD отвечает п. 1.4 Приложения II к нормам ЕС. Сварочные шлемы Aristo®Tech HD представляют собой высококачественные изделия, способствующие обеспечению удобства и безопасности сварщика.

## **Информация**

Сварочные шлемы и фильтры Aristo®Tech HD обеспечивают надежную защиту глаз при выполнении электродуговой сварки. При условии использования в соответствии с инструкциями они обеспечивают постоянную защиту от УФ/ИК излучения, высоких температур и искр.

Запрещается смотреть непосредственно на сварочные лучи незащищенными глазами. Несоблюдение данного требования может привести к болезненному воспалению и потенциально необратимому повреждению глаз. Сварочные шлемы Aristo®Tech HD позволяют более точно видеть точку прожога электродом. При этом обе руки свободны, так как шлем не требуется опускать и поднимать во время сварки. Небольшой вес шлема снижает нагрузку на шею.

## **Сфера применения**

См. затененную таблицу ниже (на основе Таблицы A.3 EN 169). **ОСТОРОЖНО!** Фильтр непригоден для использования с лазерными системами и ацетилено-кислородной (газовой) сварки. Запрещается любое иное использование, кроме дуговой сварки и относящихся к ней процессов. Запрещается использовать для вождения транспортного средства, так как это может привести к неверному распознаванию цвета сигналов светофора.

Способ сварки	Ток, внутренний, А																																			
	1,5	6	10	15	30	40	60	70	100	125	150	175	200	225	250	300	350	400	450	500	600															
Электрод с покрытием	8				9				10				11				12				13				14											
Mag	8								9		10		11				12				13				14											
Tig	8				9				10				11				12				13				14											
MIG (тяжелые металлы)	9								10				11				12				13				14											
MIG (легкие сплавы)	10								11				12				13				14															
Возд.-дуговая поверхностная резка	10												11		12		13		14		15															
Резка плазменной струей	9								10		11		12				13																			
Микроплазменная сварка	4				5				6				7				8				9				10				11				12			
Дуговая сварка	4				5				6				7				8				9				10				11				12			

### **Предупреждение**

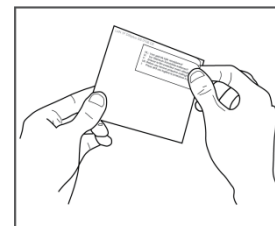
Материалы, соприкасающиеся с кожей оператора, могут вызывать аллергические реакции в случае индивидуальной непереносимости.

### **Замена внешней линзы для защиты от сварочных брызг**

Следите за тем, чтобы шлем был всегда снабжен чистыми лицевой и внутренней линзами (Рис. 2).

### **Предупреждение**

Окуляры с ударопрочным фильтром с минеральным адсорбентом должны использоваться только в сочетании с соответствующей задней линзой. Регулярно производите замену лицевой и внутренней линз сертифицированными линзами Aristo®Tech HD в случае повреждения, поломки или попадания брызг. Использование каких-либо линз, кроме Aristo®Tech HD, приведет к аннулированию гарантии. Перед первым применением шлема Aristo®Tech HD снимите с передней крышки защитную пленку. Линза (Рис. 1). См. приведенные ниже инструкции по снятию и установке линз. Инструкции по очистке см. в разделе по техническому обслуживанию (стр. 4).



**Рисунок 1**

### **Снятие и установка новой лицевой линзы (линзы для защиты от сварочных брызг):**

Поверните 2 стопора на ¼ оборота в стороны от фильтра внутри шлема. Потяните и извлеките фильтр, затем вытолкните наружу старую лицевую линзу. Вставьте под язычки новую лицевую линзу. Установите фильтр и поверните стопоры на ¼ оборота, чтобы зафиксировать фильтр.

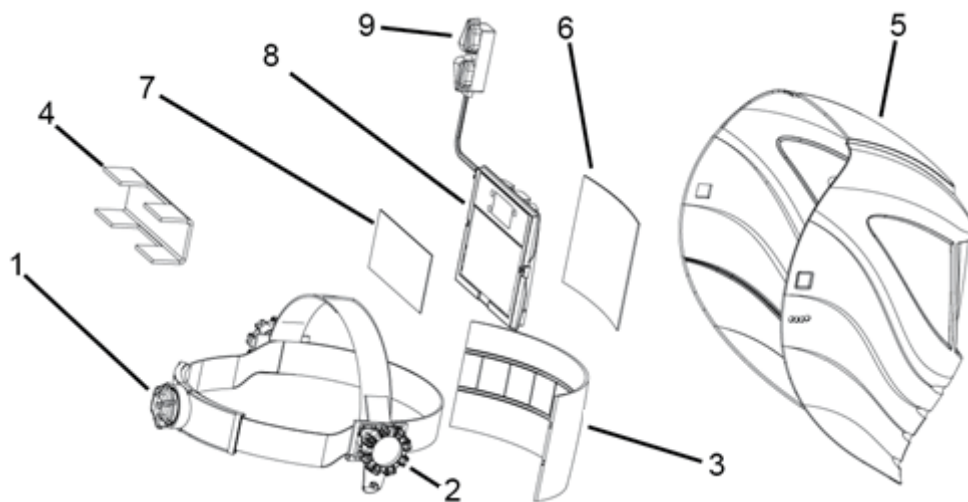


Рисунок 2

External and Internal Versions		
No.	Part No.	Description
<b>Complete Assembly</b>		
	0700 000 450	Aristo®Tech HD (External Controls) Complete Welding Helmet
	0700 000 452	Aristo®Tech HD (Internal Controls) Complete Welding Helmet
<b>Spares</b>		
1	0700 000 454	Headgear Complete
2	0700 000 459	Side Bolts for Headgear
3	0700 000 369	Sweat Band for Aristo Tech HD
4	0700 000 232	Rear Sweat Band for Aristo Tech HD
5	0700 000 453	Helmet Shell Aristo®Tech HD - Carbon Black External Adjustments
	0700 000 469	Helmet Shell Aristo®Tech HD - Carbon Black Internal Adjustments
6	0700 000 010	Front Cover Lens
7	0700 000 455	Inside Cover Lens 103 mm x 60 mm
8	0700 000 456	Cartridge 5-13 Assembly External Adjustments
	0700 000 468	Cartridge 5-13 Assembly Internal Adjustments (not shown)
9	0700 000 373	Potentiometer/Sensitivity Knob

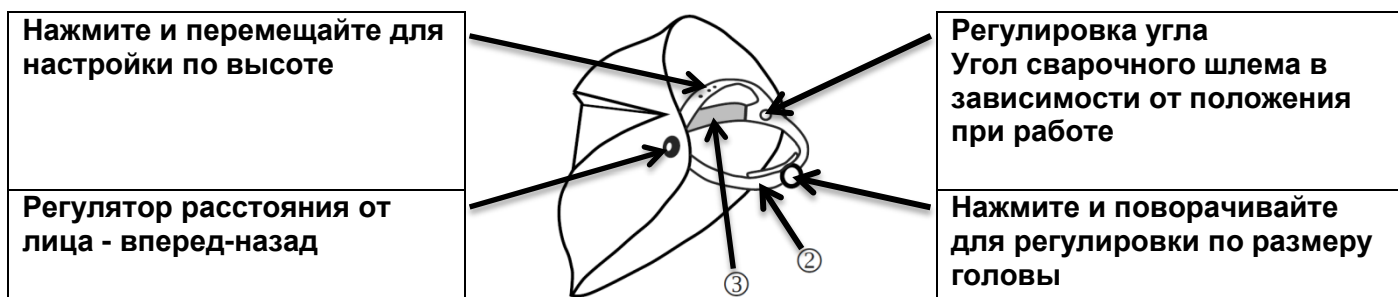


Рисунок 3

- Выполните регулировку по горизонтали, ослабив стопоры и перемещая горизонтальные регуляторы.
- Отрегулируйте угол шлема с помощью ручки справа: поместите штырь в отверстие на шлеме.

**Фильтр Aristo®Tech HD (рис. 4):**

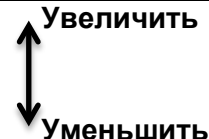
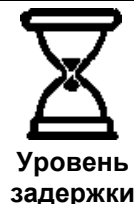
Затемнение (наружный регулятор):

- Выполните регулировку по горизонтали, ослабив стопоры и перемещая горизонтальные регуляторы.
- Отрегулируйте угол шлема с помощью ручки справа: поместите штырь в отверстие на шлеме.

Затемнение (внутренняя панель управления):

- Нажмите кнопку Mode (режим), пока не замигает значение Shade (затемнение): Для увеличения / уменьшения значения нажимайте кнопки "+" / "-".

**Рисунок 4:  
Цифровой  
дисплей**



Режимы X-TIG и Grind:

Чувствительность (наружный регулятор)

- Поворачивайте регулятор чувствительности вверх, пока на цифровом дисплее не появится значение "X-TIG". Идеально • для малоамперной сварки методом TIG.
- Поворачивайте регулятор чувствительности, пока на цифровом дисплее не появится значение "GRIND".

Чувствительность (внутренний регулятор)

- Нажимайте кнопку режима "M", пока не замигает надпись "Sensitivity" (чувствительность), затем при помощи кнопок "+"/"-" увеличьте или уменьшите чувствительность.

Перед использованием фильтра рекомендуем воспользоваться следующими начальными настройками:

- Установите максимальный уровень чувствительности.
- Снижайте значение чувствительности, пока фильтр не станет прозрачным. Теперь фильтр настроен на оптимальную чувствительность для текущих условий освещенности.

Настройка задержки:

- Нажимайте кнопку "+" или "-", пока не получите нужную задержку (8 интервалов в диапазоне 0,1 - 3,5 секунды).

**Сервисное и техническое обслуживание**

Не роняйте шлем и не помещайте на него или в него тяжелые предметы, например инструменты. Это может привести к повреждению электрооптического фильтра.

Убедитесь в том, что шлем оснащен лицевой и внутренней линзами (рис. 2). Эти защитные линзы подлежат обязательной замене в случае любого повреждения (стр. 2).

Во время замены защитных линз выполните очистку шлема и фильтра любым из указанных ниже способов.

- Протрите чистой и сухой неабразивной тканью.
- Очистите неабразивной тканью, смоченной чистым спиртом или имеющимся в продаже дезинфицирующим средством.

Разрешено использовать только компоненты, указанные в данном руководстве. Использование других компонентов, кроме перечисленных, отменяет все разрешения и может привести к повреждениям. Утилизацию фильтров выполняйте в соответствии с местными нормами. В случае надлежащего применения сварочные фильтры не требуют дополнительного обслуживания в течение всего срока службы. Если фильтр мерцает, не возвращается в светлое состояние после сварки и задержки или же не становится темным, проверьте его на отсутствие помех и чистоту лицевой защитной линзы. Удалите помехи и очистите либо замените лицевую линзу. Если это не устраняет проблему, обратитесь в службу поддержки клиентов ESAB.



European Conformity Mark confirms that the product fulfills requirements of Directive 89/686/EWG

**EN 379**

DIN CERTCO Gesellschaft für Konformitätsbewertung mbH Alboinstr. 56 D-12103 Berlin Notified body 0196

**EN 175**

INSPEC International, Ltd 56 Leslie Hough Way, Salford, Gt Manchester M6 6AJ, England Notified Body 0194

**Z87**

ANSI (American National Standards Institute) Occupational and Educational Personal Eye and Face Protection Devices

**CAN/CSA  
Z94.3**

Canadian Standards Association: Eye and Face Protectors Standard for Canada

**Пояснения к маркировке ADF (CE):**

**CE 4/5-9/9-13 ESAB 1/1/1/1 EN 379**

4 - номер шкалы для светлого состояния  
5-9 - диапазон минимально темного состояния  
9-13 - диапазон максимально темного состояния  
ESAB - Идентификация производителя  
1 - Оптический класс

1 - Класс рассеивания света  
1 - Класс изменения коэффициента пропускания света  
1 - Класс угловой зависимости

379 - Стандарт ADF

AS/NZS: Стандарты Австралии / стандарты Новой Зеландии; в случае наличия маркировки соответствуют следующим стандартам:

Фильтр: 1337.1

Шлем: 1338.1, ударный номинал V

**Пояснения к маркировке шлема (CE):**

**ESAB EN 175 S-B CE**

ESAB - Идентификация производителя  
EN 175 - Стандарт для сварочных шлемов  
S - Повышенная прочность  
-B - Удар средней энергии