

fubag

Сварочная горелка TIG

TIG welding torch

Operator's Manual
Инструкция по эксплуатации

FB TIG 17

FB TIG 26

TIG KIT



www.fubag.ru

Тиберис

 www.tiberis.ru

 sales@tiberis.ru

 8-800-100-6756



ВНИМАНИЕ! ПЕРЕД ИСПОЛЬЗОВАНИЕМ СВАРОЧНОЙ ГОРЕЛКИ ВНИМАТЕЛЬНО ОЗНАКОМЬТЕСЬ С ДАННОЙ ИНСТРУКЦИЕЙ.

К использованию и обслуживанию оборудования допускается только квалифицированный и специально обученный персонал, ознакомленный с данной инструкцией.

В этой инструкции содержится описание, правила безопасности и вся необходимая информация для правильной эксплуатации сварочной горелки FUBAG. Сохраняйте данную инструкцию и обращайтесь к ней при возникновении вопросов по безопасной эксплуатации, обслуживанию, хранению и транспортировке горелки FUBAG.

1. Правила безопасности

- Всегда соблюдайте правила безопасности. Носите защитную одежду и специальные средства защиты, чтобы избежать повреждения глаз и кожных покровов.
- Всегда надевайте сварочную маску во время работы.
- Избегайте контактов с открытыми токоведущими кабелями, не к свариваемой поверхности.
- Не работайте под водой или в месте с повышенной влажностью.
- Дым и газ, которые попадают в воздух при сварке, опасны для здоровья. Перед началом работ убедитесь, что вытяжка и вентиляция исправно работают.
- Убедитесь, что излучение дуги не попадет на других людей, находящихся поблизости от места сварки.
- Помните, что при сварке температура обрабатываемой поверхности повышается, поэтому старайтесь не прикасаться к обрабатываемым деталям во избежание ожогов.
- Никогда не работайте там, где существует опасность получения электрошока.
- Никогда не производите сварку емкостей, в которых могут содержаться легковоспламеняющиеся или взрывоопасные материалы.
- При высотных работах во избежание несчастного случая соблюдайте правила техники безопасности работы на высоте.
- Следите за тем, чтобы на рабочей площадке не было посторонних людей.

Во избежание взрыва газовых баллонов:

- необходимо убедиться в том, что газ соответствует необходимому;
- необходимо использовать исправные шланги и соединительную арматуру;
- размещать горелку только так чтобы она не касалась баллонов;
- необходимо закрывать запорный вентиль баллона, когда газ не используется.

ВНИМАНИЕ:

- необходимо максимально сократить длину сварочных и заземляющих кабелей;
- сварочный кабель должен располагаться как можно ближе к земле;
- кабели заземления и горелки должны располагаться параллельно и не пересекаться.



ВНИМАНИЕ. Оборудование находится под напряжением, поэтому прежде, чем приступить к его обслуживанию, следует обесточить его во избежание электрошока. Перед проведением любых работ всегда необходимо отключать источник питания. К работам допускаются только специалисты.

2. Технические характеристики

Тип	FB TIG 17	FB TIG 26	Набор для TIG (IN 176/IN 196) вентильная	Набор для TIG (IN 206/IN 206 LVP/ IN 226) вентильная
Номинальный цикл режима работы, %	35%	35%	35%	35%
Применяемые вольфрамовые электроды	0,5 - 2,4 мм	0,5 - 3,2 мм	0,5 - 2,4 мм	0,5 - 2,4 мм
Длина шланг пакета	4 м	4 м	4 м	4 м
Длина газового шланга			6 м	6 м
Тип коннектора	35/50	35/50	10/25	35/50

Производитель имеет право вносить изменения как в содержание данной инструкции, так и в конструкцию горелки без предварительного уведомления пользователей.

3. Назначение и область применения

Готовая к эксплуатации горелка TIG предназначена для подключения к источнику тока сварки неплавящимся электродом в среде защитных газов. Горелка обеспечивает возможность выполнения сварочных работ с использованием сварочных аппаратов.

Разрешается эксплуатация горелки при следующих климатических условиях:

- а) Температура окружающей среды:
- при сварке: $-10...+40^{\circ}\text{C}$;
 - при хранении/транспортировке: $-25...+55^{\circ}\text{C}$.
- б) Относительная влажность воздуха:
- при 40°C : менее 50%;
 - при 20°C : менее 90%.

Горелка предназначена для ручной аргоннодуговой сварки неплавящимся электродом в среде инертных газов. При подключении горелки к источнику тока соблюдайте правила подключения, указанные в документации сварочного аппарата. Номинальный рабочий цикл составляет 60%, это значит, что в течение 10-минутного цикла сварки температура горелки достигает допустимого предела. Чтобы предотвратить нарушение изоляции и преждевременный износ горелки, следует использовать ее только в номинальном рабочем цикле.

ВНИМАНИЕ! Работа в режиме, превышающем номинальный, недопустима, так как приводит к разрушению горелки. Диаметр отверстия в цанге и цангодержателе должны соответствовать диаметру неплавящегося электрода.

4. Техническое обслуживание

Для обеспечения безопасной и эффективной работы горелка нуждается в периодическом техническом обслуживании. Перед проведением технического обслуживания отключите горелку от сварочного аппарата. Все детали горелки должны остыть до безопасной температуры. Регулярно проверяйте соединения на отсутствие коррозии и надежность затяжки элементов. Убедитесь в отсутствии утечек и признаков старения в кабеле горелки. Разрушение изоляции может привести к несчастным случаям и повреждению оборудования.

5. Гарантийные обязательства

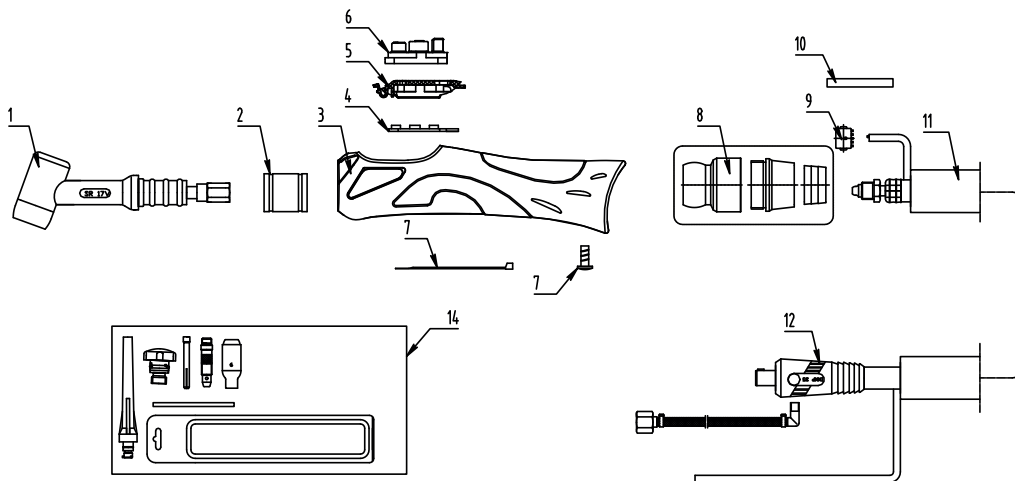
Гарантийный срок на оборудование указывается в прилагаемом сервисном талоне.

Гарантия относится к дефектам в материалах и узлах и не распространяется на компоненты, подверженные естественному износу и работы по техническому обслуживанию.

Гарантийному ремонту подлежат только очищенные от пыли и грязи горелки в заводской упаковке, полностью укомплектованные, имеющие инструкцию по эксплуатации, гарантийный талон с указанием даты продажи, при наличии штампа магазина, заводского номера и оригиналов товарного и кассового чеков, выданных продавцом.

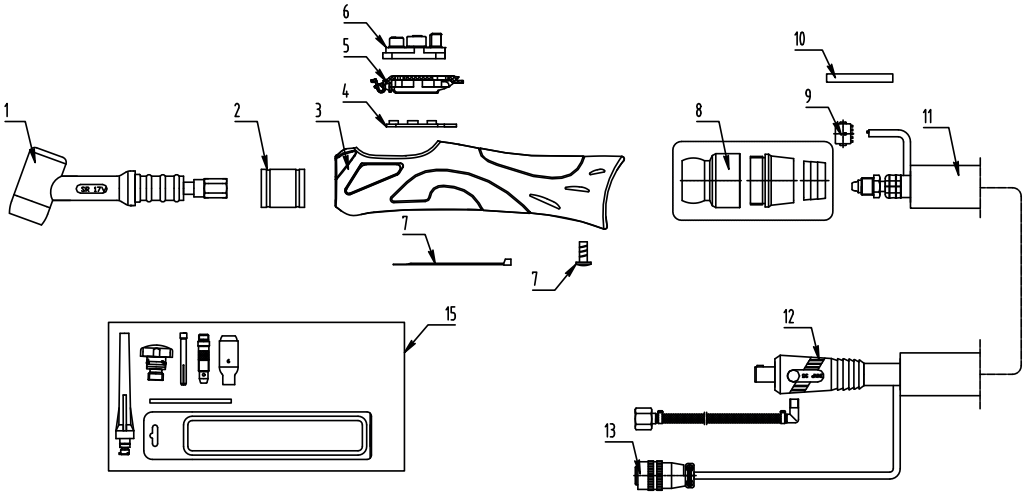
В течение гарантийного срока Сервисный центр устраняет за свой счёт выявленные производственные дефекты. Производитель снимает свои гарантийные обязательства и юридическую ответственность при несоблюдении потребителем инструкций по эксплуатации, самостоятельной разборки, ремонта и технического обслуживания оборудования, а также не несет никакой ответственности за причиненные травмы и нанесенный ущерб.

FB TIG 17



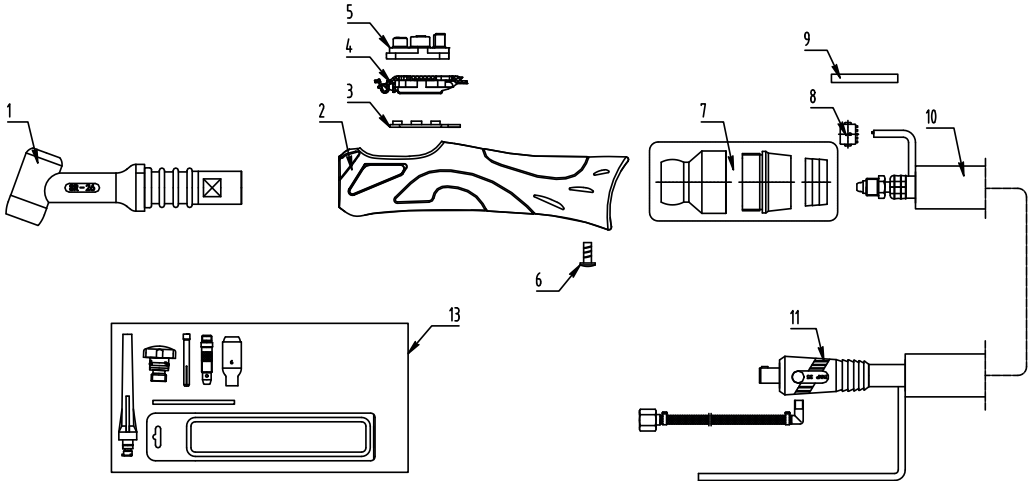
1	Torch head brass	Корпус шейки
2	Reduction 9/17 14,8	Редуктор 9/17 14,8
3	TIG handle	Корпус ручки
4	Assembly of TIG four switch horizontal	Панель переключателей
5	Cover for TIG handle	Покрывтие для панели переключателей
6	Set for four switches	Защитный корпус переключателей
7	Screw D3*8 UNI9707	Винт D3*8 UNI9707
8	TIG Joint small	Шарнир с кольцом
9	Female trigger wire connector / Shoes	"Мама" триггер коннектор с кабелем
10	Insulator Tube	Изолятор
11	Complete outer cover 6 holes control wires	Оплетка пакета шлангов
12	Plug TIG 50 M12x1 L=0,6m	Байонет "папа" M12x1 L=0,6m
14	Accessory kit	Набор аксессуаров
Spare parts / Расходные запчасти		
FB0066	Long cap FB TIG 17-26	Хвостовик горелки длинный FB TIG 17-26
FB0056	Medium cap FB TIG 17-26	Хвостовик горелки средний FB TIG 17-26
FB0067	Short cap FB TIG 17-26	Хвостовик горелки короткий FB TIG 17-26
FB0001.16	Collet 1,6 FB TIG 17-26 (10N23)	Цанга 1,6 FB TIG 17-26 (10N23)
FB0001.24	Collet 2,4 FB TIG 17-26 (10N24)	Цанга 2,4 FB TIG 17-26 (10N24)
FB0001.32	Collet 3,2 FB TIG 17-26 (10N25)	Цанга 3,2 FB TIG 17-26 (10N25)
FB0001.40	Collet 4,0 FB TIG 17-26 (54N20)	Цанга 4,0 FB TIG 17-26 (54N20)
FB0002	Insulator Tube FB TIG 17-26	Изолятор FB TIG 17-26
FB0706.0001.16	Collet body 1,6 FB TIG 17-26 (10N31)	Корпус цанги 1,6 FB TIG 17-26 (10N31)
FB0706.0001.24	Collet body 2,4 FB TIG 17-26 (10N32)	Корпус цанги 2,4 FB TIG 17-26 (10N32)
FB0706.0001.32	Collet body 3,2 FB TIG 17-26 (10N28)	Корпус цанги 3,2 FB TIG 17-26 (10N28)
FB0706.0001.40	Collet body 4,0 FB TIG 17-26	Корпус цанги 4,0 FB TIG 17-26
FB0004	Ceramic nozzle №6 9,5 FB TIG 17-26 (10N48)	Сопло керамическое №6 9,5 FB TIG 17-26 (10N48)
FB0005	Ceramic nozzle №7 1 1 FB TIG 17-26 (10N47)	Сопло керамическое №7 1 1 FB TIG 17-26 (10N47)
FB0006	Ceramic nozzle №8 12,5 FB TIG 17-26 (10N46)	Сопло керамическое №8 12,5 FB TIG 17-26 (10N46)
FB0007	Ceramic nozzle №10 16 FB TIG 17-26 (10N45)	Сопло керамическое №10 16 FB TIG 17-26 (10N45)
FB0003	Insulator for gaslens FB TIG 17-26	Изолятор для газовой линзы FB TIG 17-26
FB0006.16	Collet body gaslens 1,6 FB TIG 17-26	Корпус цанги с газовой линзой 1,6 FB TIG 17-26
FB0006.24	Collet body gaslens 2,4 FB TIG 17-26	Корпус цанги с газовой линзой 2,4 FB TIG 17-26
FB0006.32	Collet body gaslens 3,2 FB TIG 17-26	Корпус цанги с газовой линзой 3,2 FB TIG 17-26
FB0006.40	Collet body gaslens 4,0 FB TIG 17-26	Корпус цанги с газовой линзой 4,0 FB TIG 17-26
FB0033	Ceramic nozzle gaslens №6 9,5 FB TIG 17-26 (54N16)	Сопло керамическое для газовой линзы №6 9,5 FB TIG 17-26 (54N16)
FB0034	Ceramic nozzle gaslens №7 1 1 FB TIG 17-26 (54N15)	Сопло керамическое для газовой линзы №7 1 1 FB TIG 17-26 (54N15)
FB0035	Ceramic nozzle gaslens №8 12,5 FB TIG 17-26 (54N14)	Сопло керамическое для газовой линзы №8 12,5 FB TIG 17-26 (54N14)

FB TIG 17 5P



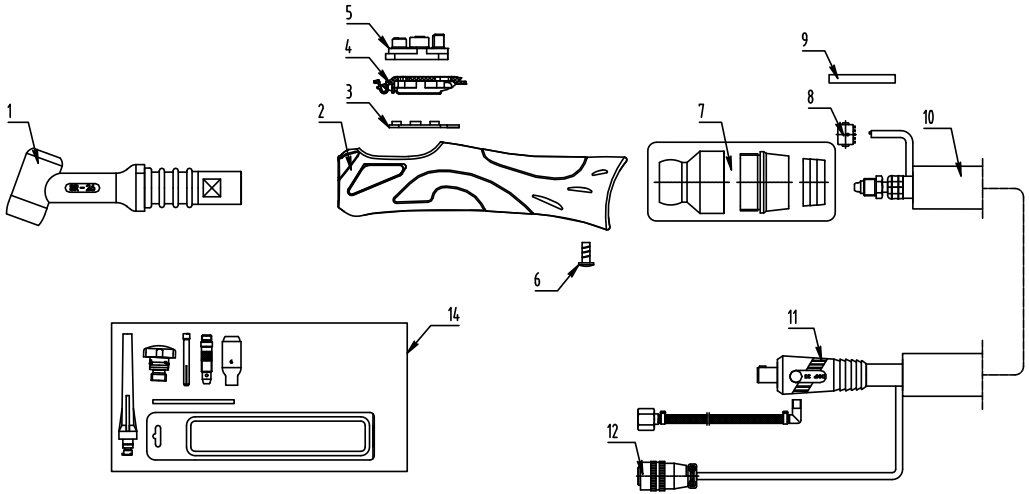
1	Torch head brass	Корпус шейки
2	Reduction 9/17 14,8	Редуктор 9/17 14,8
3	TIG handle	Корпус ручки
4	Assembly of TIG four switch horizontal	Панель переключателей
5	Cover for TIG handle	Покрытие для панели переключателей
6	Set for four switches	Защитный корпус переключателей
7	Screw D3*8 UNI9707	Винт D3*8 UNI9707
8	TIG Joint small	Шарнир с кольцом
9	Female trigger wire connector / 5holes	"Мама" триггер коннектор с кабелем
10	Insulator Tube	Изолятор
11	Complete outer cover 6 holes control wires	Оплетка пакета шлангов
12	Plug TIG 50 M12x1 L=0,6m	Байонет "папа" M12x1 L=0,6m
13	Connector 5 holes XS12 J5P	Разъем управления 5-ти полюсной
15	Accessory kit	Набор аксессуаров
Spare parts / Расходные запчасти		
FB0066	Long cap FB TIG 17-26	Хвостик горелки длинный FB TIG 17-26
FB0056	Medium cap FB TIG 17-26	Хвостик горелки средней FB TIG 17-26
FB0067	Short cap FB TIG 17-26	Хвостик горелки короткий FB TIG 17-26
FB0001.16	Collet 1,6 FB TIG 17-26 (10N23)	Цанга 1,6 FB TIG 17-26 (10N23)
FB0001.24	Collet 2,4 FB TIG 17-26 (10N24)	Цанга 2,4 FB TIG 17-26 (10N24)
FB0001.32	Collet 3,2 FB TIG 17-26 (10N25)	Цанга 3,2 FB TIG 17-26 (10N25)
FB0001.40	Collet 4,0 FB TIG 17-26 (54N20)	Цанга 4,0 FB TIG 17-26 (54N20)
FB0002	Insulator Tube FB TIG 17-26	Изолятор FB TIG 17-26
FB0706.0001.16	Collet body 1,6 FB TIG 17-26 (10N31)	Корпус цанги 1,6 FB TIG 17-26 (10N31)
FB0706.0001.24	Collet body 2,4 FB TIG 17-26 (10N32)	Корпус цанги 2,4 FB TIG 17-26 (10N32)
FB0706.0001.32	Collet body 3,2 FB TIG 17-26 (10N28)	Корпус цанги 3,2 FB TIG 17-26 (10N28)
FB0706.0001.40	Collet body 4,0 FB TIG 17-26	Корпус цанги 4,0 FB TIG 17-26
FB0004	Ceramic nozzle №6 9,5 FB TIG 17-26 (10N48)	Сопло керамическое №6 9,5 FB TIG 17-26 (10N48)
FB0005	Ceramic nozzle №7 1 1 FB TIG 17-26 (10N47)	Сопло керамическое №7 1 1 FB TIG 17-26 (10N47)
FB0006	Ceramic nozzle №8 12,5 FB TIG 17-26 (10N46)	Сопло керамическое №8 12,5 FB TIG 17-26 (10N46)
FB0007	Ceramic nozzle №10 16 FB TIG 17-26 (10N45)	Сопло керамическое №10 16 FB TIG 17-26 (10N45)
FB0003	Insulator for gaslens FB TIG 17-26	Изолятор для газовой линзы FB TIG 17-26
FB0006.16	Collet body gaslens 1,6 FB TIG 17-26	Корпус цанги с газовой линзой 1,6 FB TIG 17-26
FB0006.24	Collet body gaslens 2,4 FB TIG 17-26	Корпус цанги с газовой линзой 2,4 FB TIG 17-26
FB0006.32	Collet body gaslens 3,2 FB TIG 17-26	Корпус цанги с газовой линзой 3,2 FB TIG 17-26
FB0006.40	Collet body gaslens 4,0 FB TIG 17-26	Корпус цанги с газовой линзой 4,0 FB TIG 17-26
FB0033	Ceramic nozzle gaslens №6 9,5 FB TIG 17-26 (54N16)	Сопло керамическое для газовой линзы №6 9,5 FB TIG 17-26 (54N16)
FB0034	Ceramic nozzle gaslens №7 1 1 FB TIG 17-26 (54N15)	Сопло керамическое для газовой линзы №7 1 1 FB TIG 17-26 (54N15)
FB0035	Ceramic nozzle gaslens №8 12,5 FB TIG 17-26 (54N14)	Сопло керамическое для газовой линзы №8 12,5 FB TIG 17-26 (54N14)

FB TIG 26



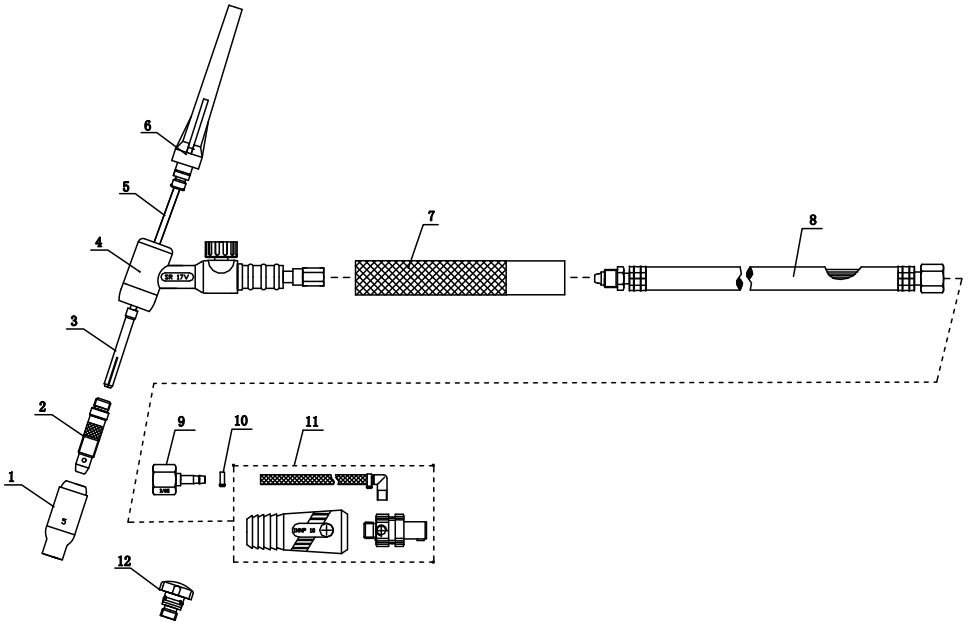
1	Torch head brass	Корпус шейки
2	TIG handle	Корпус ручки
3	Assembly of TIG four switch horizontal	Панель переключателей
4	Cover for TIG handle	Покрытие для панели переключателей
5	Set for four switches	Защитный корпус переключателей
6	Screw D3*8 UNI9707	Винт D3*8 UNI9707
7	TIG Joint small	Шарнир с кольцом
8	Female trigger wire connector / Shoels	"Мама" триггер коннектор с кабелем
9	Insulator Tube	Изолятор
10	Complete outer cover 6 holes control wires	Оплетка пакета шлангов
11	Plug TIG 50 M12x1 L=0,6m	Байонет "папа" M12x1 L=0,6m
13	Accessory kit	Набор аксессуаров
Spare parts / Расходные запчасти		
FB0066	Long cap FB TIG 17-26	Хвостовик горелки длинный FB TIG 17-26
FB0056	Medium cap FB TIG 17-26	Хвостовик горелки средний FB TIG 17-26
FB0067	Short cap FB TIG 17-26	Хвостовик горелки короткий FB TIG 17-26
FB0001.16	Collet 1,6 FB TIG 17-26 (10N23)	Цанга 1,6 FB TIG 17-26 (10N23)
FB0001.24	Collet 2,4 FB TIG 17-26 (10N24)	Цанга 2,4 FB TIG 17-26 (10N24)
FB0001.32	Collet 3,2 FB TIG 17-26 (10N25)	Цанга 3,2 FB TIG 17-26 (10N25)
FB0001.40	Collet 4,0 FB TIG 17-26 (54N20)	Цанга 4,0 FB TIG 17-26 (54N20)
FB0002	Insulator Tube FB TIG 17-26	Изолятор FB TIG 17-26
FB0706.0001.16	Collet body 1,6 FB TIG 17-26 (10N31)	Корпус цанги 1,6 FB TIG 17-26 (10N31)
FB0706.0001.24	Collet body 2,4 FB TIG 17-26 (10N32)	Корпус цанги 2,4 FB TIG 17-26 (10N32)
FB0706.0001.32	Collet body 3,2 FB TIG 17-26 (10N28)	Корпус цанги 3,2 FB TIG 17-26 (10N28)
FB0706.0001.40	Collet body 4,0 FB TIG 17-26	Корпус цанги 4,0 FB TIG 17-26
FB0004	Ceramic nozzle №6 9,5 FB TIG 17-26 (10N48)	Сопло керамическое №6 9,5 FB TIG 17-26 (10N48)
FB0005	Ceramic nozzle №7 1 1 FB TIG 17-26 (10N47)	Сопло керамическое №7 1 1 FB TIG 17-26 (10N47)
FB0006	Ceramic nozzle №8 12,5 FB TIG 17-26 (10N46)	Сопло керамическое №8 12,5 FB TIG 17-26 (10N46)
FB0007	Ceramic nozzle №10 16 FB TIG 17-26 (10N45)	Сопло керамическое №10 16 FB TIG 17-26 (10N45)
FB0003	Insulator for gaslens FB TIG 17-26	Изолятор для газовой линзы FB TIG 17-26
FB0006.16	Collet body gaslens 1,6 FB TIG 17-26	Корпус цанги с газовой линзой 1,6 FB TIG 17-26
FB0006.24	Collet body gaslens 2,4 FB TIG 17-26	Корпус цанги с газовой линзой 2,4 FB TIG 17-26
FB0006.32	Collet body gaslens 3,2 FB TIG 17-26	Корпус цанги с газовой линзой 3,2 FB TIG 17-26
FB0006.40	Collet body gaslens 4,0 FB TIG 17-26	Корпус цанги с газовой линзой 4,0 FB TIG 17-26
FB0033	Ceramic nozzle gaslens №6 9,5 FB TIG 17-26 (54N16)	Сопло керамическое для газовой линзы №6 9,5 FB TIG 17-26 (54N16)
FB0034	Ceramic nozzle gaslens №7 1 1 FB TIG 17-26 (54N15)	Сопло керамическое для газовой линзы №7 1 1 FB TIG 17-26 (54N15)
FB0035	Ceramic nozzle gaslens №8 12,5 FB TIG 17-26 (54N14)	Сопло керамическое для газовой линзы №8 12,5 FB TIG 17-26 (54N14)

FB TIG 26 5P



1	Torch head brass	Корпус шейки
2	TIG handle	Корпус ручки
3	Assembly of TIG four switch horizontal	Панель переключателей
4	Cover for TIG handle	Покрытие для панели переключателей
5	Set for four switches	Защитный корпус переключателей
6	Screw D3*8 UNI9707	Винт D3*8 UNI9707
7	TIG Joint small	Шарнир с кольцом
8	Female trigger wire connector / 5holes	"Мама" триггер коннектор с кабелем
9	Insulator Tube	Изолятор
10	Complete outer cover 6 holes control wires	Оплетка пакета шлангов
11	Plug TIG 50 M12x1 L=0,6m	Байонет "папа" M12x1 L=0,6m
12	Connector 5 holes XS12 J5P	Разъем управления 5-ти полюсной
14	Accessory kit	Набор аксессуаров
Spare parts / Расходные запчасти		
FB0066	Long cap FB TIG 17-26	Хвостовик горелки длинный FB TIG 17-26
FB0056	Medium cap FB TIG 17-26	Хвостовик горелки средний FB TIG 17-26
FB0067	Short cap FB TIG 17-26	Хвостовик горелки короткий FB TIG 17-26
FB0001.16	Collet 1,6 FB TIG 17-26 (10N23)	Цанга 1,6 FB TIG 17-26 (10N23)
FB0001.24	Collet 2,4 FB TIG 17-26 (10N24)	Цанга 2,4 FB TIG 17-26 (10N24)
FB0001.32	Collet 3,2 FB TIG 17-26 (10N25)	Цанга 3,2 FB TIG 17-26 (10N25)
FB0001.40	Collet 4,0 FB TIG 17-26 (54N20)	Цанга 4,0 FB TIG 17-26 (54N20)
FB0002	Insulator Tube FB TIG 17-26	Изолятор FB TIG 17-26
FB0706.0001.16	Collet body 1,6 FB TIG 17-26 (10N31)	Корпус цанги 1,6 FB TIG 17-26 (10N31)
FB0706.0001.24	Collet body 2,4 FB TIG 17-26 (10N32)	Корпус цанги 2,4 FB TIG 17-26 (10N32)
FB0706.0001.32	Collet body 3,2 FB TIG 17-26 (10N28)	Корпус цанги 3,2 FB TIG 17-26 (10N28)
FB0706.0001.40	Collet body 4,0 FB TIG 17-26	Корпус цанги 4,0 FB TIG 17-26
FB0004	Ceramic nozzle №6 9,5 FB TIG 17-26 (10N48)	Сопло керамическое №6 9,5 FB TIG 17-26 (10N48)
FB0005	Ceramic nozzle №7 1 1 FB TIG 17-26 (10N47)	Сопло керамическое №7 1 1 FB TIG 17-26 (10N47)
FB0006	Ceramic nozzle №8 12,5 FB TIG 17-26 (10N46)	Сопло керамическое №8 12,5 FB TIG 17-26 (10N46)
FB0007	Ceramic nozzle №10 16 FB TIG 17-26 (10N45)	Сопло керамическое №10 16 FB TIG 17-26 (10N45)
FB0003	Insulator for gaslens FB TIG 17-26	Изолятор для газовой линзы FB TIG 17-26
FB0006.16	Collet body gaslens 1,6 FB TIG 17-26	Корпус цанги с газовой линзой 1,6 FB TIG 17-26
FB0006.24	Collet body gaslens 2,4 FB TIG 17-26	Корпус цанги с газовой линзой 2,4 FB TIG 17-26
FB0006.32	Collet body gaslens 3,2 FB TIG 17-26	Корпус цанги с газовой линзой 3,2 FB TIG 17-26
FB0006.40	Collet body gaslens 4,0 FB TIG 17-26	Корпус цанги с газовой линзой 4,0 FB TIG 17-26
FB0033	Ceramic nozzle gaslens №6 9,5 FB TIG 17-26 (54N16)	Сопло керамическое для газовой линзы №6 9,5 FB TIG 17-26 (54N16)
FB0034	Ceramic nozzle gaslens №7 1 1 FB TIG 17-26 (54N15)	Сопло керамическое для газовой линзы №7 1 1 FB TIG 17-26 (54N15)
FB0035	Ceramic nozzle gaslens №8 12,5 FB TIG 17-26 (54N14)	Сопло керамическое для газовой линзы №8 12,5 FB TIG 17-26 (54N14)

TIG KIT



1	Alumina Cup GR5 TIG 17	Сопло GR5
2	Collet Body 2.4 TIG 17	Держатель цанги 2.4
3	Collet Body 2.4 50mm TIG 17	Цанга 2.4 50mm
4	Torch head with Valve TIG 17	Корпус шейки с вентилем
5	Pure tungsten 2,4x175	Вольфрамовый электрод 2,4x175
6	Long back cup TIG 17	Хвостик горелки
7	Handle TIG 17	Корпус ручки
8	Cable gas 4m m12x1 TIG 17	Газовый шланг 4m m12x1
9	Connector with hexagen nut 3/8G	Коннектор с разъемом 3/8G
10	Clamp D9mm	Хомут D9mm
11	Plug TIG 25 M12x1 2m	Разъем 25 M12x1 2m
12	Valve	Вентиль
Spare parts / Расходные запчасти		
FB0066	Long cap FB TIG 17-26	Хвостик горелки длинный FB TIG 17-26
FB0056	Medium cap FB TIG 17-26	Хвостик горелки средний FB TIG 17-26
FB0067	Short cap FB TIG 17-26	Хвостик горелки короткий FB TIG 17-26
FB0001.16	Collet 1,6 FB TIG 17-26 (10N23)	Цанга 1,6 FB TIG 17-26 (10N23)
FB0001.24	Collet 2,4 FB TIG 17-26 (10N24)	Цанга 2,4 FB TIG 17-26 (10N24)
FB0001.32	Collet 3,2 FB TIG 17-26 (10N25)	Цанга 3,2 FB TIG 17-26 (10N25)
FB0001.40	Collet 4,0 FB TIG 17-26 (54N20)	Цанга 4,0 FB TIG 17-26 (54N20)
FB0002	Insulator Tube FB TIG 17-26	Изолятор FB TIG 17-26
FB0706.0001.16	Collet body 1,6 FB TIG 17-26 (10N31)	Корпус цанги 1,6 FB TIG 17-26 (10N31)
FB0706.0001.24	Collet body 2,4 FB TIG 17-26 (10N32)	Корпус цанги 2,4 FB TIG 17-26 (10N32)
FB0706.0001.32	Collet body 3,2 FB TIG 17-26 (10N28)	Корпус цанги 3,2 FB TIG 17-26 (10N28)
FB0706.0001.40	Collet body 4,0 FB TIG 17-26	Корпус цанги 4,0 FB TIG 17-26
FB0004	Ceramic nozzle №6 9,5 FB TIG 17-26 (10N48)	Сопло керамическое №6 9,5 FB TIG 17-26 (10N48)
FB0005	Ceramic nozzle №7 1 1 FB TIG 17-26 (10N47)	Сопло керамическое №7 1 1 FB TIG 17-26 (10N47)
FB0006	Ceramic nozzle №8 12,5 FB TIG 17-26 (10N46)	Сопло керамическое №8 12,5 FB TIG 17-26 (10N46)
FB0007	Ceramic nozzle №10 16 FB TIG 17-26 (10N45)	Сопло керамическое №10 16 FB TIG 17-26 (10N45)
FB0003	Insulator for gaslens FB TIG 17-26	Изолятор для газовой линзы FB TIG 17-26
FB0006.16	Collet body gaslens 1,6 FB TIG 17-26	Корпус цанги с газовой линзой 1,6 FB TIG 17-26
FB0006.24	Collet body gaslens 2,4 FB TIG 17-26	Корпус цанги с газовой линзой 2,4 FB TIG 17-26
FB0006.32	Collet body gaslens 3,2 FB TIG 17-26	Корпус цанги с газовой линзой 3,2 FB TIG 17-26
FB0006.40	Collet body gaslens 4,0 FB TIG 17-26	Корпус цанги с газовой линзой 4,0 FB TIG 17-26
FB0033	Ceramic nozzle gaslens №6 9,5 FB TIG 17-26 (54N16)	Сопло керамическое для газовой линзы №6 9,5 FB TIG 17-26 (54N16)
FB0034	Ceramic nozzle gaslens №7 1 1 FB TIG 17-26 (54N15)	Сопло керамическое для газовой линзы №7 1 1 FB TIG 17-26 (54N15)
FB0035	Ceramic nozzle gaslens №8 12,5 FB TIG 17-26 (54N14)	Сопло керамическое для газовой линзы №8 12,5 FB TIG 17-26 (54N14)

Горячая линия FUBAG
тел.: (495) 641-31-31

info@fubag.ru
www.fubag.ru

ЕАС

Тиберис

 www.tiberis.ru

 sales@tiberis.ru

 8-800-100-6756